

# Spielregeln

**Anzahl der Spieler:** 2 bis 5

**Alter:** ab 6 Jahren

## Ziel des Spiels

Alle Spielkarten ablegen und möglichst viele Punkte sammeln.

## Das Spiel

Jeder Spieler zieht eine Karte aus jeder der sieben Kategorien und legt diese Karten verdeckt vor sich auf den Tisch. Der jüngste Spieler beginnt. Er deckt eine beliebige Karte auf und gibt bekannt, ob es sich um eine **Solo-** oder **Chance-Karte** handelt. Dann liest er laut die Frage auf der Karte vor.

**Handelt es sich um eine Solo-Karte**, darf nur der Spieler selbst die Antwort geben. Nachdem er die Frage beantwortet hat, gibt er an, auf welcher Seite im Buch die richtige Antwort steht. Ein Mitspieler kontrolliert die Antwort.





- **Ist die Antwort richtig**, darf der Spieler die Karte behalten und legt sie auf einen Stapel vor sich. Das ist sein Jackpot.
- **Ist die Antwort falsch**, legt er die Karte in die Mitte auf einen Gemeinschaftsstapel. Dann zieht er eine neue Karte aus derselben Kategorie (falls vorhanden, ansonsten aus einer anderen Kategorie) und legt diese zu seinen anderen Karten verdeckt vor sich hin.

Danach darf der links von ihm sitzende Spieler eine Karte aufdecken.





Handelt es sich um eine **Chance-Karte**, dürfen alle Spieler antworten.

**Achtung!** Es ist nicht erlaubt, eine Antwort zu geben, bevor die Frage vollständig vorgelesen wurde. Wenn ein Spieler zu schnell antwortet, muss er eine zusätzliche Karte derselben Kategorie ziehen.

- Gibt der Spieler, der zuerst antwortet, die **richtige Antwort**, gewinnt er die Chance-Karte und legt sie in seinen Jackpot.
- Gibt er eine **falsche Antwort**, muss er die Chance-Karte auf den Gemeinschaftsstapel legen und eine neue Karte ziehen.

Diese Karte legt er zu seinen anderen Karten verdeckt vor sich hin.

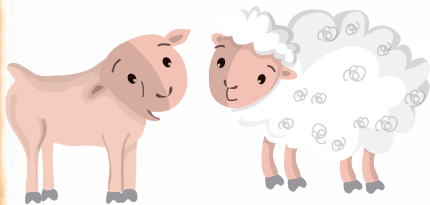




Danach ist der Spieler dran, der die Chance-Karte aufgedeckt hat.

**Antworten mehrere Spieler gleichzeitig, gilt Folgendes:**

- Sofern mehrere Spieler gleichzeitig die richtige Antwort geben, erhält keiner von ihnen die Karte und sie ist auf den Gemeinschaftsstapel zu legen. Dann ist als Nächstes der Spieler dran, der links von demjenigen sitzt, der die Chance-Karte gezogen hat.
- Geben mehrere Spieler gleichzeitig eine falsche Antwort, muss jeder von ihnen eine neue Karte ziehen.



## Ende des Spiels

Das Spiel ist beendet, wenn einer der Spieler keine Karten mehr vor sich liegen hat. Dann zählt jeder Spieler die Anzahl der Punkte, die er in seinem Jackpot angesammelt hat: Jede Solo-Karte ist einen Punkt wert, jede Chance-Karte zwei Punkte.

- Hat derjenige Spieler, der zuerst keine Karten mehr hatte, auch die meisten Punkte gesammelt, gewinnt er das Spiel!
- Ist dies nicht der Fall, hat er die Möglichkeit, auf alle Karten eines anderen Spielers seiner Wahl zu antworten, die noch nicht aufgedeckt worden sind (Solo-Karten und Chance-Karten), und so sein Spielergebnis zu erhöhen. Der ausgewählte Spieler stellt ihm eine Frage nach der anderen von den ihm verbliebenen Karten.





**Achtung!** Der Spieler, der zuerst keine Karten mehr hat, darf als Einziger auf die Fragen antworten, auch wenn es sich um Chance-Karten handelt! Er fügt danach die Karten, auf die er richtig geantwortet hat, zu seinem Jackpot hinzu und legt die Karten, auf die er falsch geantwortet hat, auf den Gemeinschaftsstapel.

Anschließend berechnet er seinen neuen Punktestand und vergleicht ihn mit dem der anderen Spieler.

Dieses Mal gewinnt der Spieler mit der höchsten Punktzahl.

